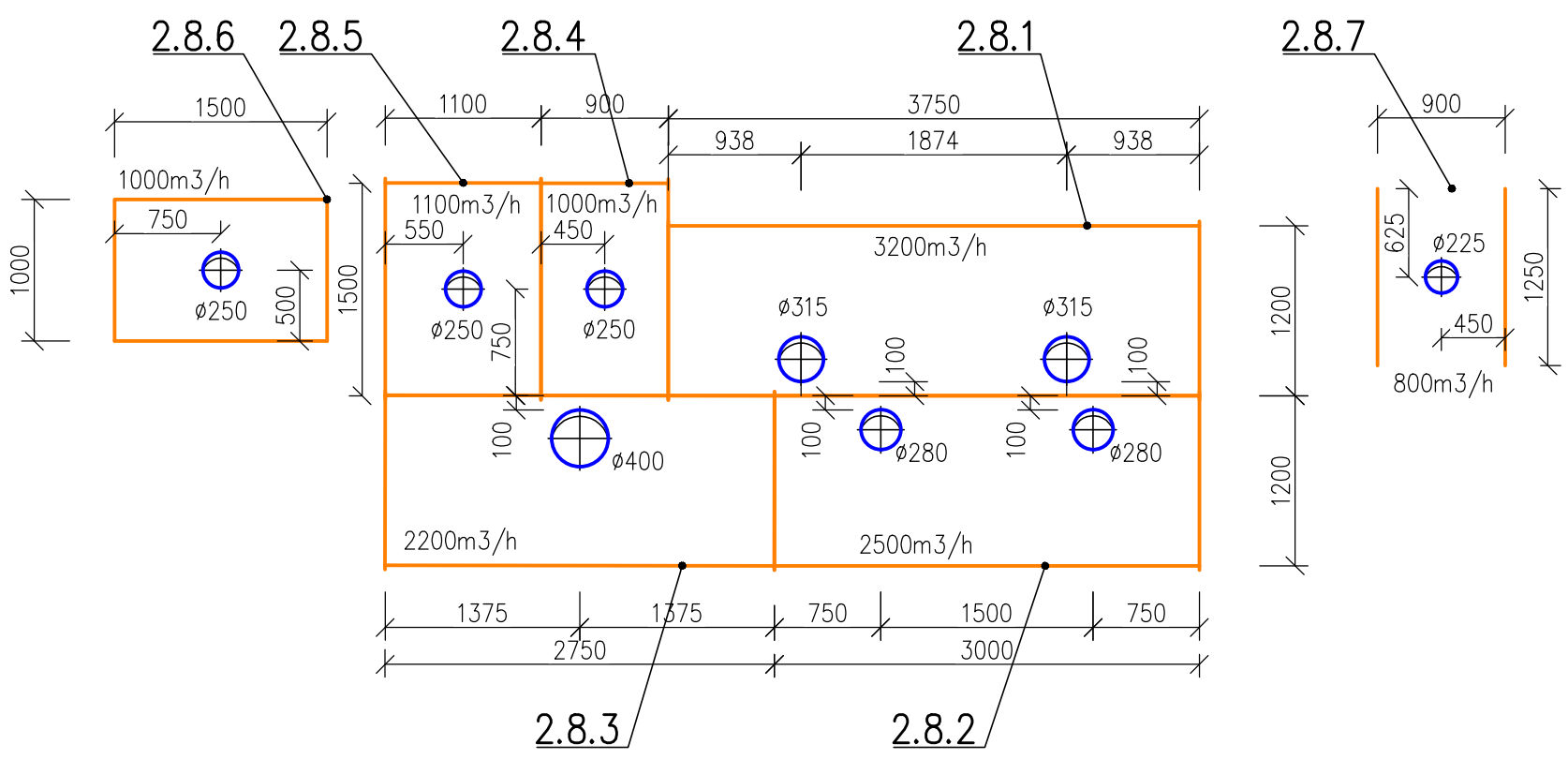
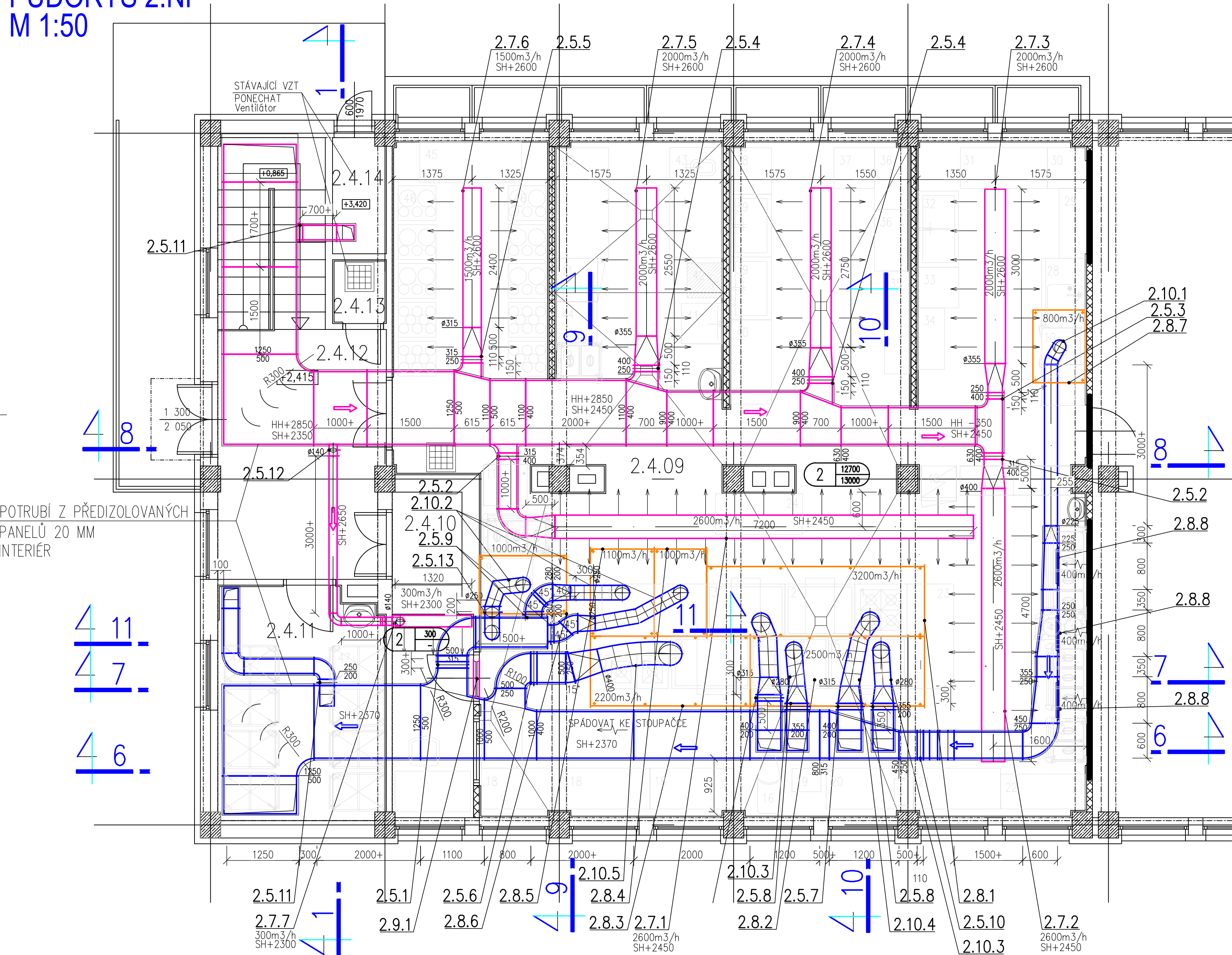


ROZMĚRY ODSÁVACÍCH ZÁKRYŽŮ:



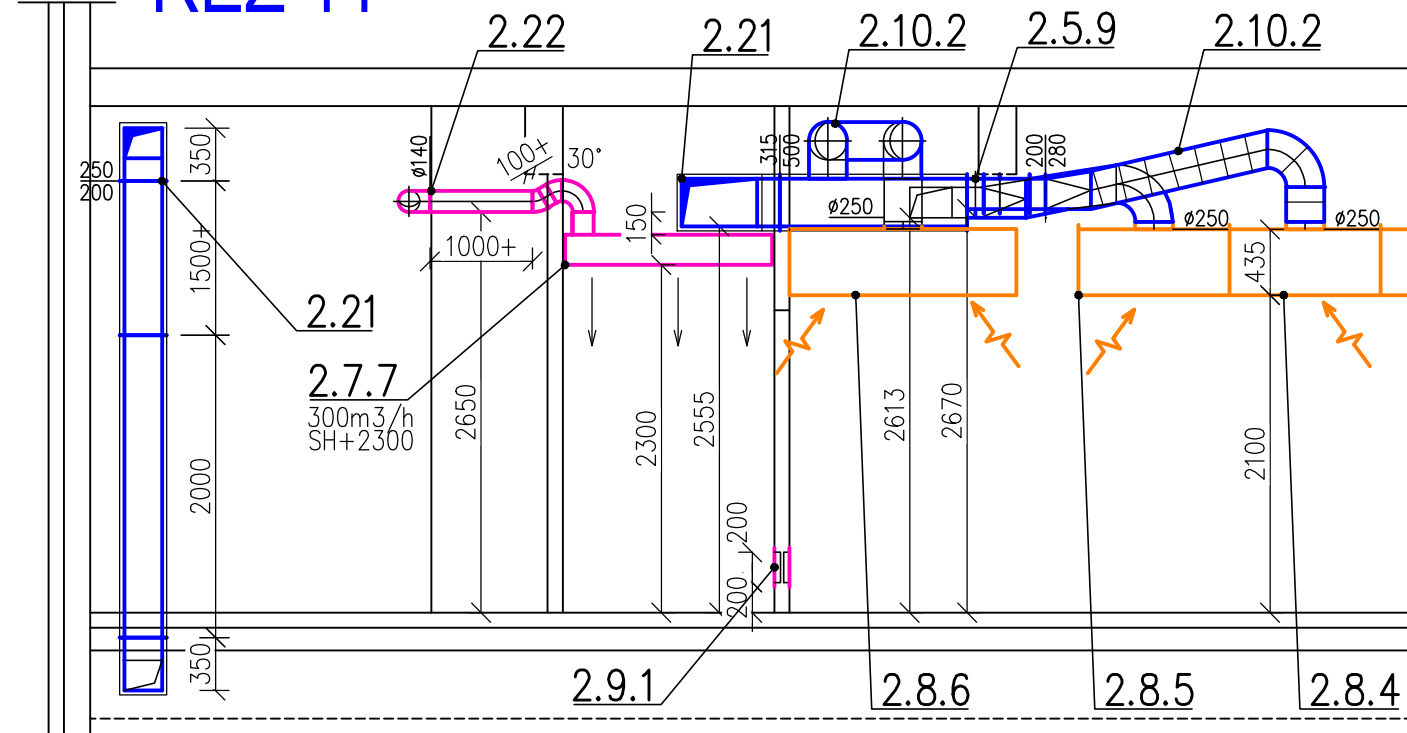
PŪDORYS 2.NP
M 1:50



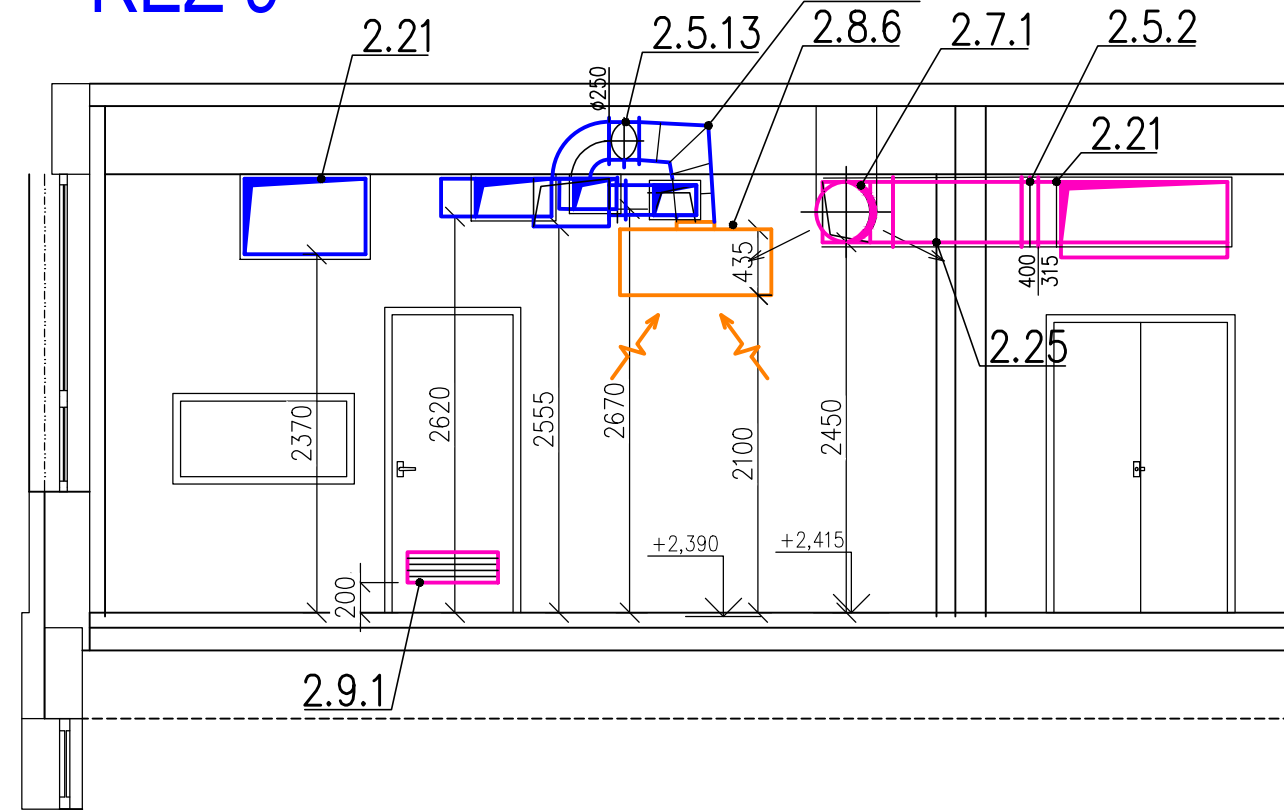
LEGENDA ZAŘÍZENÍ KUCHYNĚ

- | | | | | | |
|-----|---|-----|--|-----|--|
| 1. | KOMBINOVANÝ SPORÁK SPE 40 ARS | 17. | PRACOVNÍ STŮL, NEREZ, 1 000/700 mm | 33. | ODKLÁDACÍ STŮL, NEREZ, 700/700 mm |
| 2. | PLYNOVÝ PANEV G-TBP 120/900 | 18. | PRACOVNÍ STŮL, NEREZ, 3 DŘEVĚNOU STOLNÍ DESKOU, 1 450/700 mm | 34. | REGÁL 4-POLICOVÝ, NEREZ, 1 060/455 mm |
| 3. | PLYNOVÝ KOTEL G-B-250/900 | 19. | VÁŽÍČÍ MŮSTEK, NEREZ, DO 100 kg 500/400 mm | 35. | REGÁL 4-POLICOVÝ, NEREZ, 1 770/430 mm |
| 4. | ELECTRICKÝ KOTEL E-B-250/900 | 20. | PRACOVNÍ STŮL S DŘEZEM VPRAVO, NEREZ (1 x zásuvka, police), 1 500/700 mm | 36. | REGÁL, NEREZ, 1 060/600 mm |
| 5. | ELECTRICKÝ KOTEL E-B-250/900-A (s automatickým dopouštěním) | 21. | PRACOVNÍ STŮL, NEREZ (2 x zásuvka, police), 1 500/700 mm | 37. | REGÁL 4-POLICOVÝ, NEREZ, 700/700 mm |
| 6. | PLYNOVÝ SPORÁK JEDNOPLOTÝNKOVÝ (nízký) | 22. | PRACOVNÍ STŮL, NEREZ, 1 500/600 mm | 38. | ODKLÁDACÍ STŮL, NEREZ, 800/700 mm |
| 7. | KONVEKTOMAT RETIGO | 23. | PRACOVNÍ STŮL, NEREZ (3 x zásuvka), 1 800/800 mm | 39. | MYČÍ DŘEZ, NEREZ, 1 080/700 mm |
| 8. | KONVEKTOMAT UNOX | 24. | POJÍZDNÝ STŮL S BRZDOU, NEREZ, 1 500/700 mm | 40. | ODKLÁDACÍ STŮL, NEREZ, 1 450/700 mm |
| 9. | KONVEKTOMAT | 25. | ODKLÁDACÍ STŮL, NEREZ, 700/700 mm | 41. | DŘEZ, NEREZ, 700/700 mm |
| 10. | MYČKA FAGOR | 26. | PROKLÁDACÍ REGÁL, NEREZ, 1 900/500 mm | 42. | SPÁLEK DŘEVĚNÝ ŘEZNÍČKÝ, 600/600 mm |
| 11. | LEDNÍČKA REDFOX HR600 | 27. | VÝSTUPNÍ STŮL, NEREZ, 700/750 mm | 43. | PRACOVNÍ STŮL, NEREZ (3 x zásuvka, police), 1 900/800 mm |
| 12. | ELECTRICKÝ VYHŘÍVANÝ VÝDEJNÍ VOZÍK 2GN (boční ovládání) | 28. | VSTUPNÍ STŮL, NEREZ S DŘEZEM, 1 200/750 mm | 44. | STŮL NA VYTŁOUKÁNÍ VAJEK, NEREZ, 700/700 mm |
| 13. | ELECTRICKÝ VYHŘÍVANÝ VÝDEJNÍ VOZÍK 3GN (boční ovládání) | 29. | NEREZOVÁ ODBĚROVÁ LAVICE 1 200/450 mm | 45. | PRACOVNÍ STŮL, NEREZ, 1 750/700 mm |
| 14. | ELECTRICKÝ VYHŘÍVANÝ VÝDEJNÍ VOZÍK 4GN (boční ovládání) | 30. | ODKLÁDACÍ STŮL, NEREZ, 650/700 mm | 46. | REGÁL OCELOVÝ NA TERMOSY 3-POLICOVÝ |
| 15. | ELECTRICKÝ VYHŘÍVANÝ ZÁSOBNÍK NA NÁDOBÍ (2 x 60 litrů) | 31. | PRACOVNÍ STŮL, NEREZ, 1 500/700 mm | 47. | TERMOPORTY |
| 16. | UNIVERZÁLNÍ SLEHAČÍ A HNĚTACÍ STROJ RE22 | 32. | DVOUDŘEZ, NEREZ, 1 310/700 mm | 48. | LEDNICE |

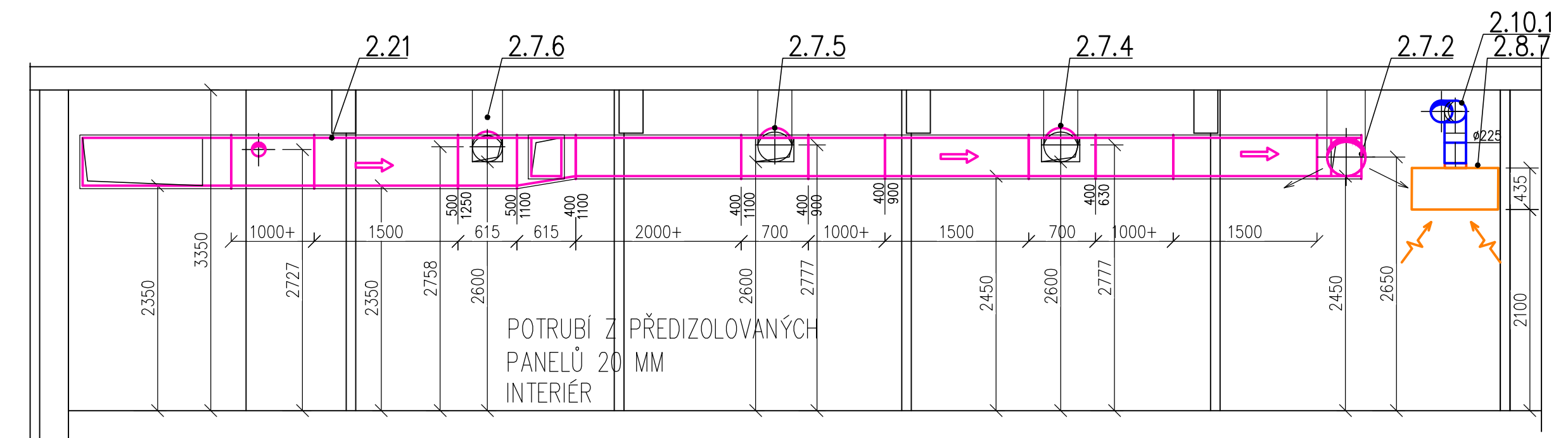
ŘEZ 11



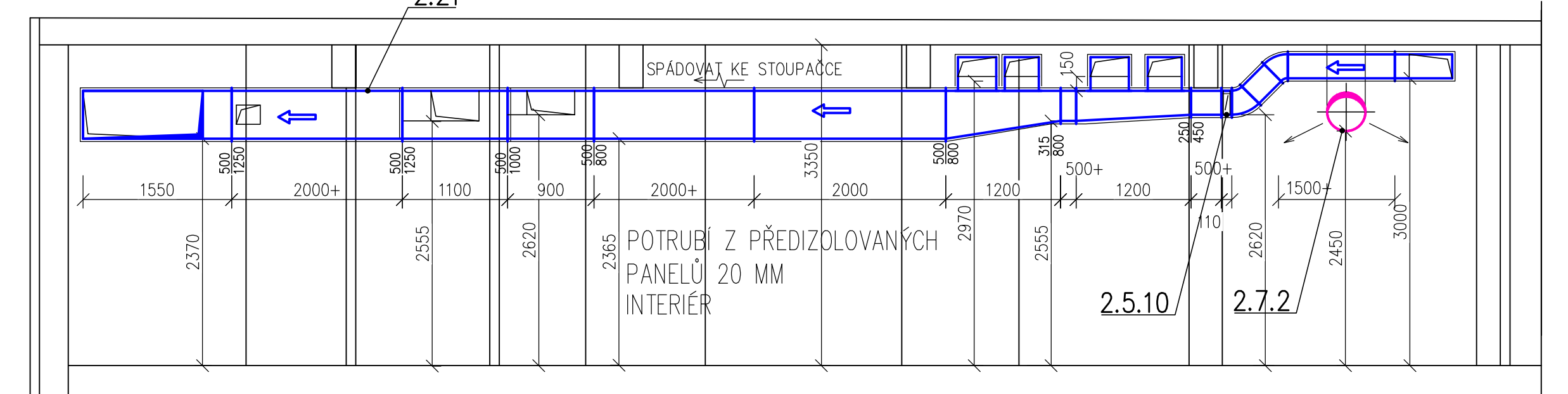
ŘEZ 9



ŘEZ 8



ŘEZ 6



ŘEZ 7

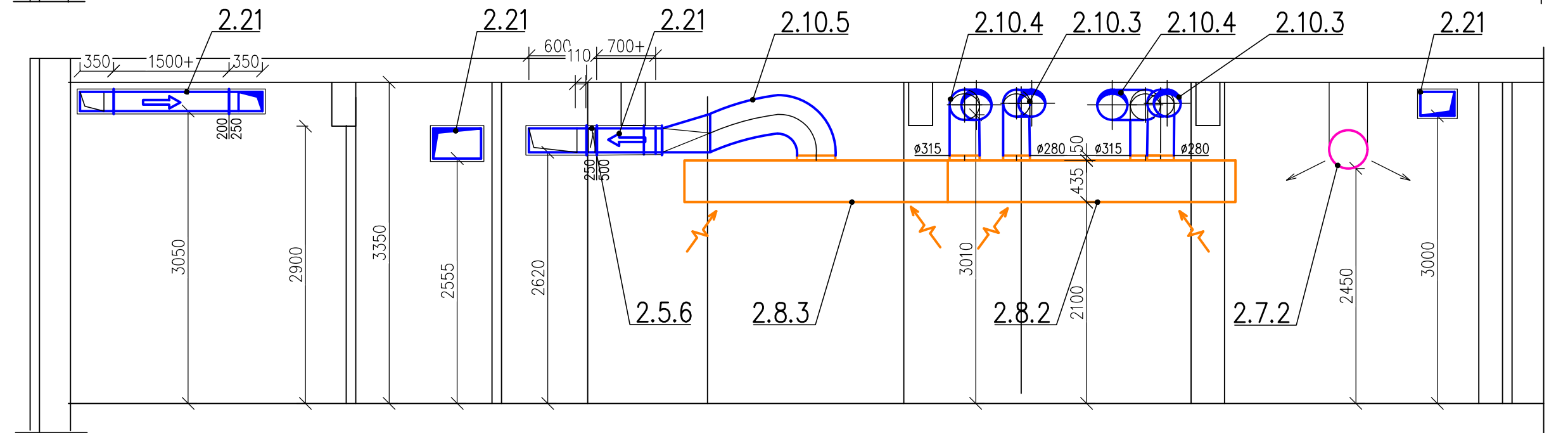
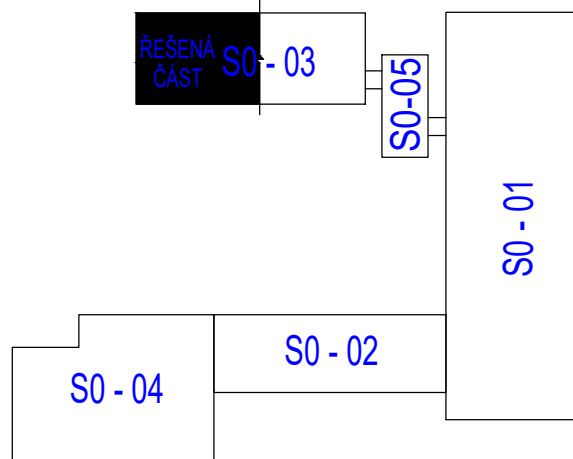
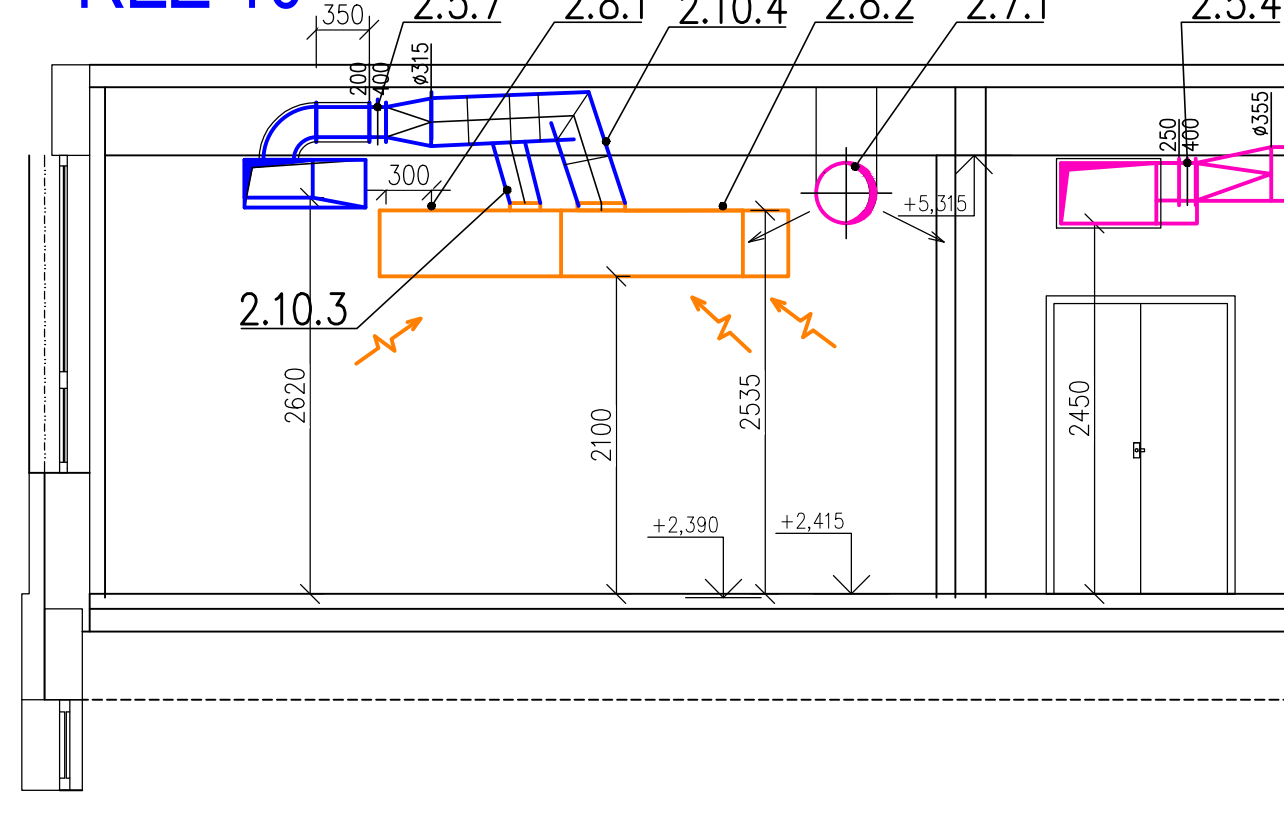


SCHÉMA OBJEKTŮ



ŘEZ 10



D.1.4.1 VZDUCHOTECHNIKA

NÁZEV STAVBY
**REKONSTRUKCE ŠKOLNÍ KUCHYNĚ ZŠ
BOHUMÍNSKÁ 72, SLEZSKÁ OSTRAVA**

MPA ProjektStav, s.r.o.

VEDOUcí PROJEKTU	YPRACOVATEL	ZODPOVĚDNÝ PROJEKTANT	STUPEŇ
Ing. Pavel Matějka	Ing. Jana Gřundelová	Ing. Jana Gřundelová	Dokumentace pro provedení stavby
PODPIS	PODPIS	PODPIS	DATUM PARE
			01/2020
OBJEDMATEL	FORMÁT		
Statutární město Ostrava, Prokešovo náměstí 8, 729 30 Ostrava	8xA4		
MÍSTO PROJEKTU	MÉRITKO		
ZŠ Slezská Ostrava, Bohuminská 72/1082, Ostrava - Slezská Ostrava, 710 00	1:50		
NÁZEV VÝKRESU	ARCHIVNÍ ČÍSLO		
SO 03 - PŮDORYS 2.NP, ŘEZY 6-11	ČÍSLO VÝKRESU		
	MPA_2001	D.1.4.1-03	0